

# EN CUMPLIMIENTO DEL PLAN DE AUTOPROTECCIÓN

## ACCORDING TO THE EMERGENCY PLAN



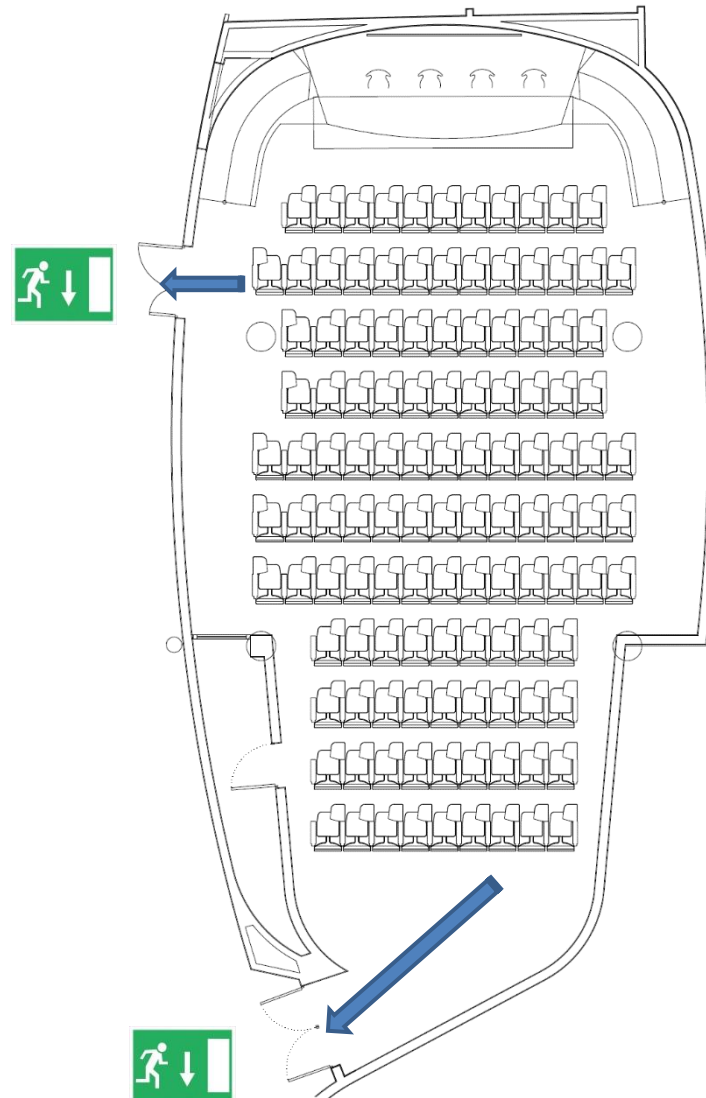
# ANTE UNA EMERGENCIA

## IN CASE OF EMERGENCY

- MANTENGAN LA CALMA
- **STAY CALM**
- SIGAN LAS INSTRUCCIONES DEL PERSONAL DE SALA
- **FOLLOW THE INSTRUCTIONS OF THE STAFF**
- SALGAN ORDENADAMENTE POR LA SALIDA
- **LEAVE THE LOCAL THROUGH THE EXIT IN AN ORDERLY WAY**

# SALIDAS DE EMERGENCIA

## EMERGENCY EXITS



• **NO CORRAN**

• **DON'T RUN**

• **NO RETROCEDAN**

• **DON'T LOOK BACK**

• **NO SE DEMOREN PARA RECOGER SUS EFECTOS PERSONALES**

**DO NOT BE DELAYED FOR PICKING UP YOUR PERSONAL BELONGINGS**

• **NO SE DETENGAN EN LAS SALIDAS**

• **SI HAY ALGUNA PERSONA CON MOVILIDAD REDUCIDA QUE NECESITE AYUDA:**

• **DO NOT STOP AT THE EXITS**

• **BE AWARE OF DISABLED PERSONS THAT MIGHT NEED YOUR HELP:**

**- DEBEN SER LOS ÚLTIMOS EN SALIR DEL RECINTO**

**- YOU SHOULD BE THE LAST TO LEAVE THE LOCAL**

**- EL EQUIPO DE EVACUACIÓN LES ATENDERÁ PERSONALMENTE**

**- THE EVACUATION STAFF WILL ATTEND YOU PERSONALLY**

# **DIRÍJANSE AL PUNTO DE REUNIÓN**

**UNA VEZ FUERA DEL  
EDIFICIO SIGAN LAS  
INSTRUCCIONES DE  
NUESTRO PERSONAL**

# GO TO THE MEETING POINT

ONCE OUTSIDE THE  
BUILDING FOLLOW THE  
INSTRUCTIONS OF OUR  
STAFF

# PUNTO DE REUNIÓN/ MEETING POINT



**MUCHAS GRACIAS POR SU  
ATENCIÓN**

**THANK YOU FOR YOUR  
ATTENTION**